

肉好きに 捧ぐ!

2024.
10/19(土)~
12/18(水)

COLLECT WAGYU STAMPS AT TOURIST SPOTS

竹田・豊後大野・阿蘇

黒と赤の WAGYU

— ROAD —

和牛街道

スタンプラリー2024

ASO de AKAUSHI
阿蘇 de あか牛
ほとばしる赤身の美味しさ

BUNGO GYU
とおおいた豊後牛
とろける霜降り



カンタン!

スマホで
読み込む

トップ
ページ

参加登録



参加登録は
コチラ



- ①簡単なアンケートに答え参加登録
- ②トップページをブックマーク

カンタン!

対象施設
へ行く

スタンプ
を押す

スタンプ



施設を
選ぶ!

- ①ブックマークからスタンプラリーへ
- ②来訪している施設をタップ!

スマートフォンの位置情報をONに設定してください。来訪時のみスタンプが押せるようになります。

お好きな数だけスタンプを集めてご応募ください。※詳細はQRコードよりスタンプラリーサイトでご確認ください。
※自然災害・ウィルス等により、内容を変更する場合があります。※QRコードは(株)デンソーウェブの登録商標です。※写真は全てイメージ。

竹田・豊後大野・阿蘇広域観光味力推進協議会

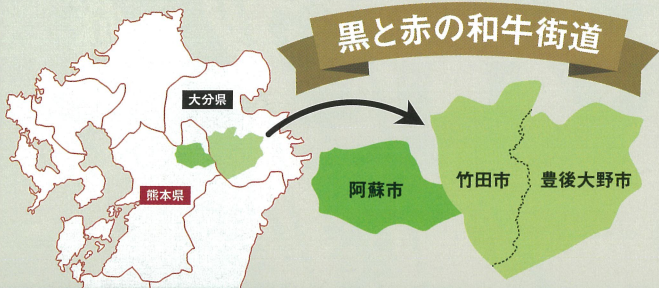
スタンプラリー
特設サイト ▶
wagyukaido.com





竹田・豊後大野・阿蘇 黒と赤の和牛街道とは…

和牛とは、日本で長い時間をかけて品種改良されてきた、黒毛和種・褐毛和種・黒角和種・日本短角種の4品種です。大分県竹田市と豊後大野市は、大分県内で最も黒毛和種の頭数が多い地域。また、熊本県阿蘇市は熊本県内で、最も褐毛和種が多い地域です。広大な自然のなかで和牛料理を堪能できる、これらの地域を「黒と赤の和牛街道」としました。



大分県 竹田市・豊後大野市

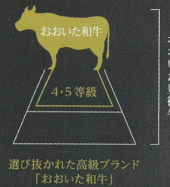


おおいた
豊後牛
BUNGO GYU

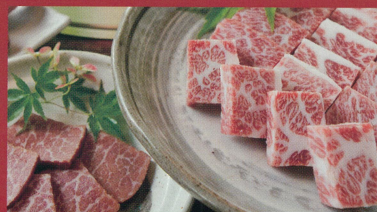
大分県内で最も長く肥育された黒毛和種の牛肉(但し雌牛の場合は未経産に限る)を、「おおいた豊後牛」と称します。美しい霜降りを持った肉質は、上品な脂と旨味が凝縮したやわらかさが特徴で、風味豊かな脂肪の美味しさが際立っています。

百年の恵み
おおいた和牛

豊後牛の百年目の節目に、おおいた豊後牛のなかでも美味しさにこだわった逸品を「おおいた和牛」と名付けました。



熊本県 阿蘇市



阿蘇deあか牛

褐毛和種「あか牛」は熊本県で誕生した和牛の1つです。阿蘇の草原での放牧に適した牛として改良が行われました。体が丈夫で性格は穏やか、牧草をしっかり食べてのびのびと育っています。柔らかい赤身肉に、ほどよい脂肪分が特徴的です。

和牛を食べて スタンプを集めよう! 豪華賞品が当たる!

竹田市・豊後大野市と阿蘇市の対象店舗(和牛提供店ではお食事の上)で、スタンプを集めてください。スタンプ数に応じて豪華賞品が当たります! 詳しくはスタンプラリーサイトの特典取得条件をご確認ください。

スタンプ7個賞

※竹田・豊後大野の和牛提供店2個以上かつ
阿蘇の和牛提供店2個以上

おおいた和牛
ステーキセット
(800g) … 3名様



スタンプ5個賞

※竹田・豊後大野の和牛提供店2個以上かつ
阿蘇の和牛提供店1個以上

おおいた和牛
カルビ焼肉
(700g) … 6名様



スタンプ4個賞

※竹田・豊後大野の和牛提供店1個以上かつ
阿蘇の和牛提供店1個以上

おおいた和牛
赤身焼肉 (ウデorモモ)
(450g) … 8名様



スタンプ3個賞

※竹田・豊後大野の和牛提供店1個以上かつ
阿蘇の和牛提供店1個以上

おおいた和牛
切落し
(250g) … 20名様



スタンプ2個賞

※スタンプ2個獲得者全員に
「電子クーポン」発行します。

オリジナル扇子
合計300名様

※「電子クーポン」は引換所で扇子と交換になります。

引換所

- 竹田市観光ツーリズム協会(JR豊後竹田駅) 先着100名様
- 豊後大野市観光協会 先着100名様
- 阿蘇市観光協会(JR阿蘇駅) 先着100名様

竹田市・豊後大野市・阿蘇市のスタンプスポット全62箇所

<竹田市 和牛提供店> ●レゾネイトクラブくじゅう レストラン メテオ ●くじゅう高原 フラワーズヴァレー 喫茶「空」 ●石窯ダイニングfuu ●クアレレストラン (クアパーク長湯内) ●万象の湯 天恵塾食堂 ●食事処せり川 (長湯温泉かじか庵内) ●常型 天空の社 Cafe 風と土 ●善米食堂(道の駅竹田内) ●竹田タン処 かとう ●陽はまたのぼる 竹田本店 ●天然温泉 萩の里温泉 <竹田市 観光施設> ●野外劇場 TAOの丘 ●くじゅう花公園 ●くじゅう高原ガジール牧場 ●道の駅 なかゆ温泉 ●道の駅 竹田 ●道の駅 すすごう ●竹田温泉 花水月 <豊後大野市 和牛提供店> ●里の駅やすらぎ交差点 ●ふれあいハウス木んこん館 ●レストラン福寿草(道の駅あさじ内) ●レストラン白滝(道の駅原尻の滝内) ●ごちそう雲隠れ ●Cafe 月の舎 ●大八商店 焼肉研究所 ●黒和山 ●レストランすえひろ <豊後大野市 観光施設> ●朝倉文夫記念館 ●道の駅 あさじ ●道の駅 おおの ●道の駅 みえ ●道の駅 原尻の滝 ●道の駅 きよかわ 清川ふるさと物産館 夢市場 ●豊後大野市資料館 ●福積水中鍾乳洞 <阿蘇市 和牛提供店> ●お食事処 いまきん食堂 ●めしのやまいち ●炭火焼 だいき ●食のひろ勝 ●ASO MILK FACTORY ●ヒバリカフェ ●阿蘇 城山 天空テラス ●葵食堂 あか牛バーガー Southern (サザン) ●日本料理 さか本 ●阿蘇料理 ひめ路 ●あか牛井 いわさき ●あか牛井専門店 ごとう屋阿蘇店 ●コーヒーマスター ●古民家レストラン 阿蘇はなびし ●鉄板焼 阿蘇まーぼ ●あか牛井専門店 ごとう屋本店 ●阿蘇カランドリエ ●和み食堂 ●まかよか亭あか牛館 宮地店 ●阿蘇あか牛 レストラン 藤屋 ●まかよか亭 坂梨本店 ●茶蔵カフェ <阿蘇市 観光施設> ●ASO MILK FACTORY ●道の駅 波野 神楽苑 ●阿蘇カントリー・ドミニオン ●道の駅 阿蘇 ●阿蘇火山博物館

竹田・豊後大野・阿蘇広域観光味力推進協議会

※竹田・豊後大野・阿蘇広域観光味力推進協議会は、竹田市、豊後大野市、阿蘇市で構成する協議会です

お問い合わせ

スタンプラリー事務局(株式会社 大分毎日広告社)
TEL.097-534-5841 (平日10時~17時)
E-Mail : info@oita-maiko.jp